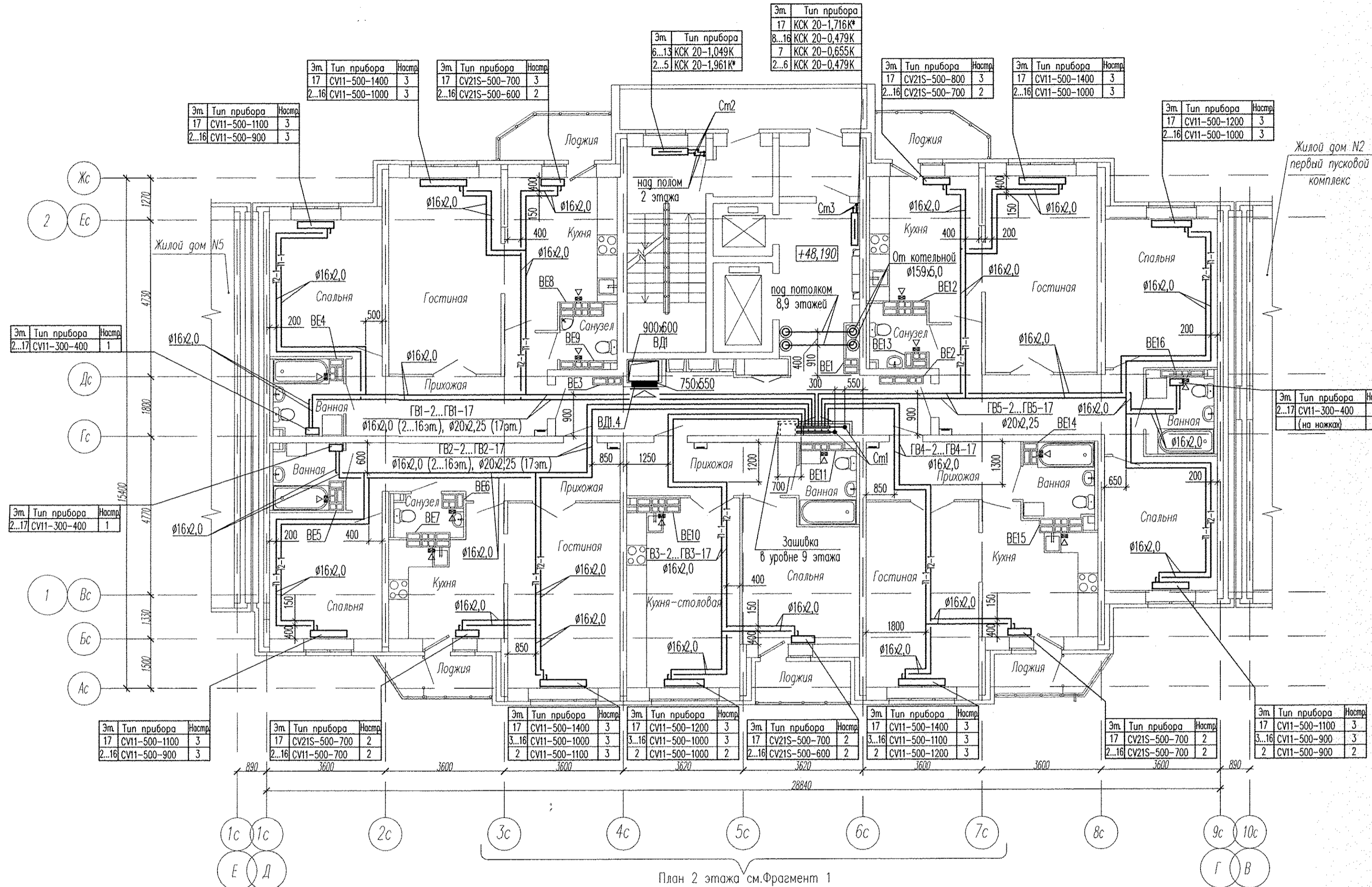
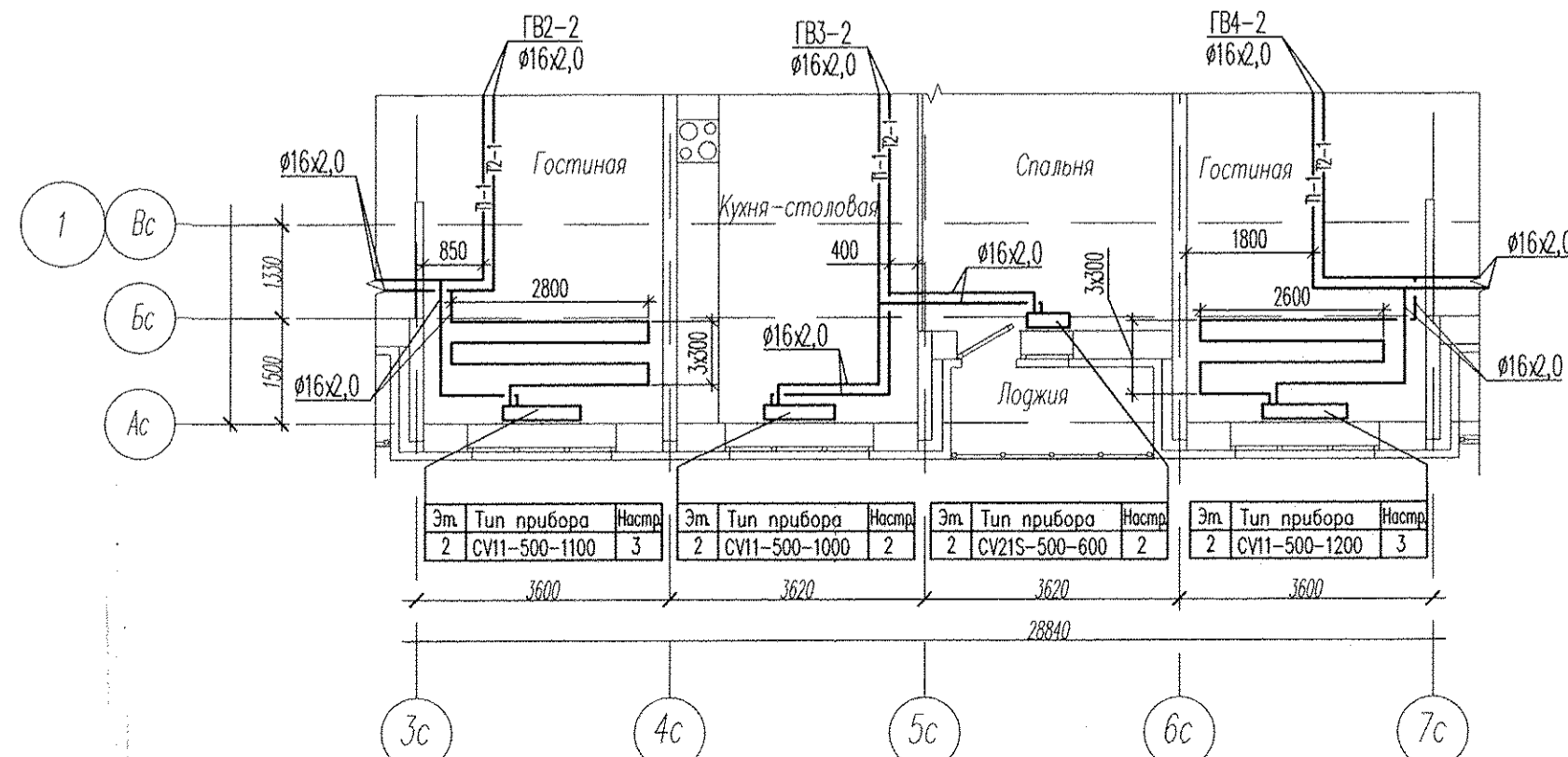


План 2...17 этажей



План 2 этажа см.Фрагмент 1

Фрагмент 1  
План 2 этажа в осях Д-Г (3с-7с, Ас-Вс)



Примечание:

- в вентканалах 2...15 этажей установить решетки ВР 120x200(н);
- в вентканалах 16,17 этажей вместо решеток установить бытовые вентиляторы ВЗ.

АПУ2-53-02-02-0В					
Изм.	Код.уч.	Лист	№ док.	Подпись	Дата
Жилой комплекс со встроенно-пристроенными объектами общественного назначения и подземной автостоянкой в квартале ул.Московская-Остробского-Айбазовского в Ленинском районе г.Екатеринбурга					
Жилой дом №2 с выставочными салонами 2 пусковой комплекс					
Гд спец.	Ашижмин				03.14.
Н. контр.	Рыжкова				03.14.
Проверил	Ашижмин				03.14.
Разработал	Яеуткин				03.14.
План 2...17 этажей				Стация	Лист
				Р	4
				3АО "Корпорация "Атомстройкомплекс"	

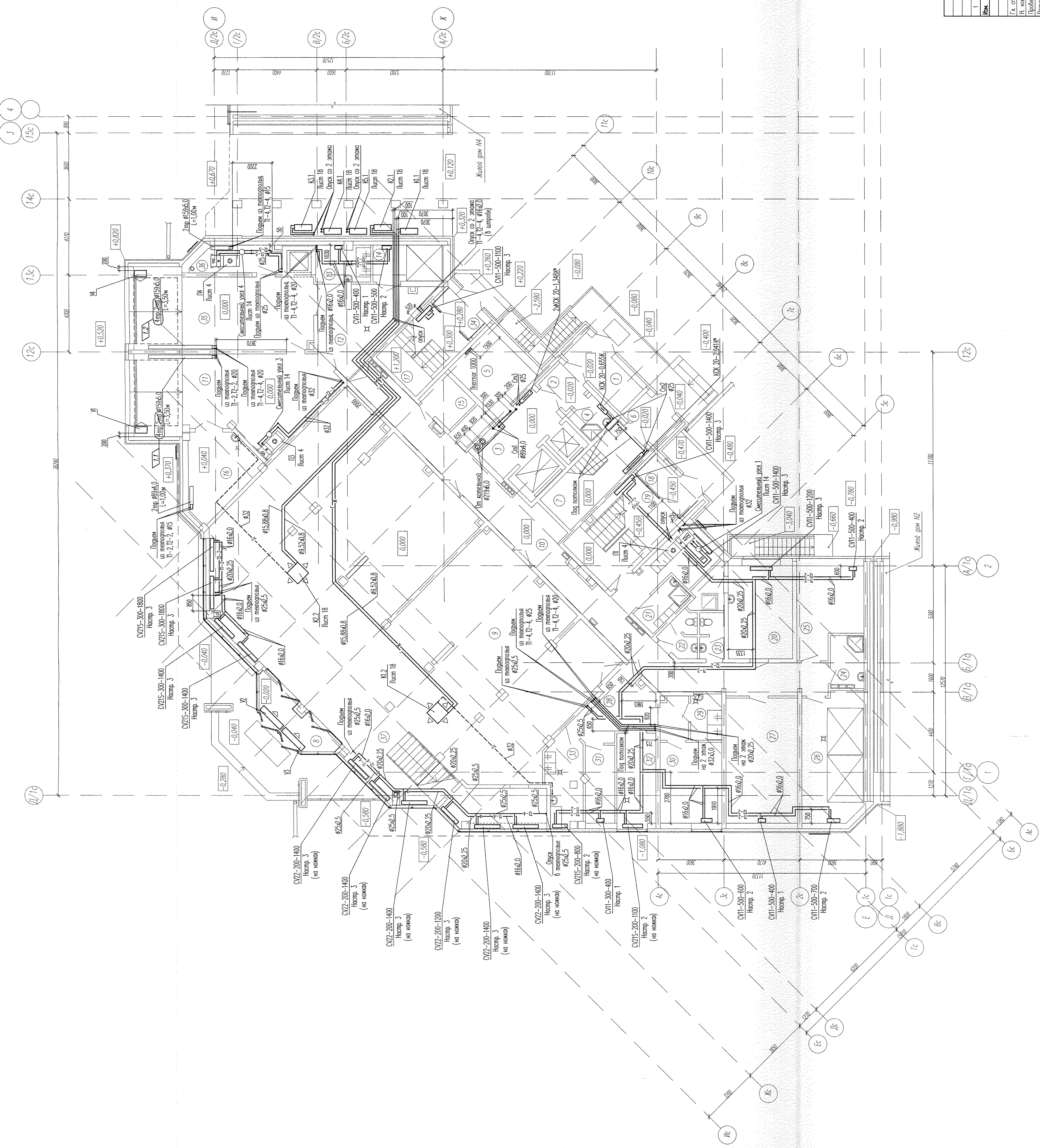
КОПИРОВАЛ

ФОРМАТ А2

СОГ ЛАСОВАНО  
 АР  
 Взам. инв. №  
 Подпись и дата  
 Инв. № подл.

Экспликация помещений

Номер помещения	Наименование	Площадь, м <sup>2</sup>	Кат. помещения
1	Табур	7,95	
2	Табур	3,38	
3	Вестибюль	10,09	
4	Помещение уборочного инвентаря	3,31	Д
5	Электрощитовая	11,9	Г
6	Табур	4,28	
7	Лестничная клетка П1	14,63	
	Всего:	55,74	
Маразын производственных табуров:			
8	Табур	8,45	
9	Гардероб зал	266,60	
10	Кабинет	68,28	
11	Автомобильный гараж	47,03	Б2
12	Застывшая	19,91	
13	Помещение мойки и хранения тары	5,95	
14	Кладовая обуви и фуртатов	7,68	Б3
15	Электрощитовая машина	5,00	Г
16	Музыкальный	14,29	Б3
17	Лестничная клетка П3	12,92	
18	Табур	5,16	
19	Лестничная клетка П2	20,25	
20	Гардероб персонала женской	21,69	
21	Гардероб персонала мужской	4,58	
22	Смывал	3,94	
23	Смывал	3,29	
24	Помещение уборочного инвентаря	4,94	Д
25	Кладовая вина-водочных изделий	16,04	Б3
26	Кладовая оладьяных и замороженных продуктов	23,52	
27	Кладовая бакалавских изделий	26,96	Б3
28	Кабинет	16,13	
29	Масляная инвентаря	4,23	
30	Кладовая кондитерских изделий	14,89	Б3
31	Кладовая упаковочных материалов	6,85	Б3
32	Помещение вострой астрономических изделий	10,52	
33	Помещение вострой обуви	9,48	
34	Табур	3,33	
	Всего:	651,91	
Маразын промышленных табуров:			
35	Автомобильный гараж	40,89	Б2
36	Помещение хранения отходов упаковки	6,79	Б3
37	Лестничная клетка П4	14,63	
	Всего:	62,31	

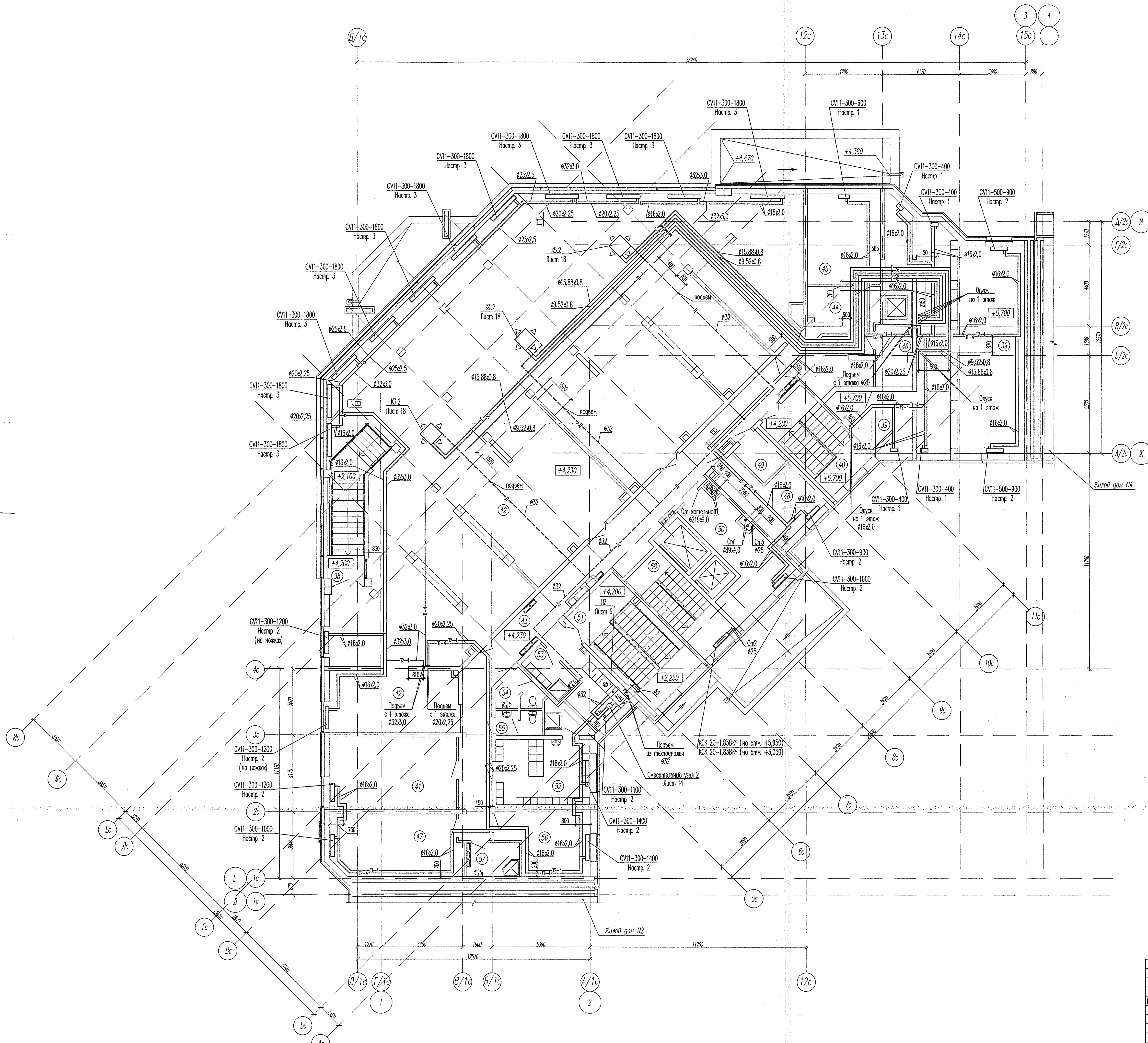


АТ12-53-05-08			
1	2	56-15	15.01.15
Изм.	Кол-во	Лист	№ экз.
1	1	1	1
Гл. спец.	А.Шамин	07.14	
Н. контр.	Р.Коча	07.14	
Пробирка	А.Шамин	07.14	
Разработчик	В.Тютин	07.14	
Жилой дом №5 с магазином		Лист	Листов
		Р	3
Жилой дом №5 с магазином		340	
План 1 этажа		"Корпорация "Амстердамский"	
Отопление и вентиляция		"Амстердамский"	
		ФОРМАТ А	

Имя, N подл. Подпись и дата  
ВЗРОС. ИВ. N

Экспликация помещений

Номер помещения	Наименование	Площадь, м <sup>2</sup>	Кат. помещения
Магазин промышленных товаров:			
38	Лестничная клетка Л4	3,42	
39	Технический этаж	81,30	
40	Лестничная клетка Л3	22,24	
41	Кладовая	26,96	В3
42	Торговый зал	429,34	
43	Коридор	68,57	
44	Загрузочная	22,51	
45	Кладовая	19,49	В3
46	Кладовая	6,71	В3
47	Комната приема пищи	23,52	
48	Бухгалтерия	15,37	
49	Электрощитовая магистраль	4,51	
50	Кладовая инвентаря и спецодежды	18,91	В3
51	Лестничная клетка Л2	25,65	
52	Гардероб персонала женской с душевой	21,69	
53	Гардероб персонала мужской	4,58	
54	Санузел	3,94	
55	Санузел	3,29	
56	Административное помещение	16,04	
57	Помещение уборочного инвентаря	4,94	Д
Всего:			
Жилой дом №5:			
58	Лестничная клетка Л1	14,51	

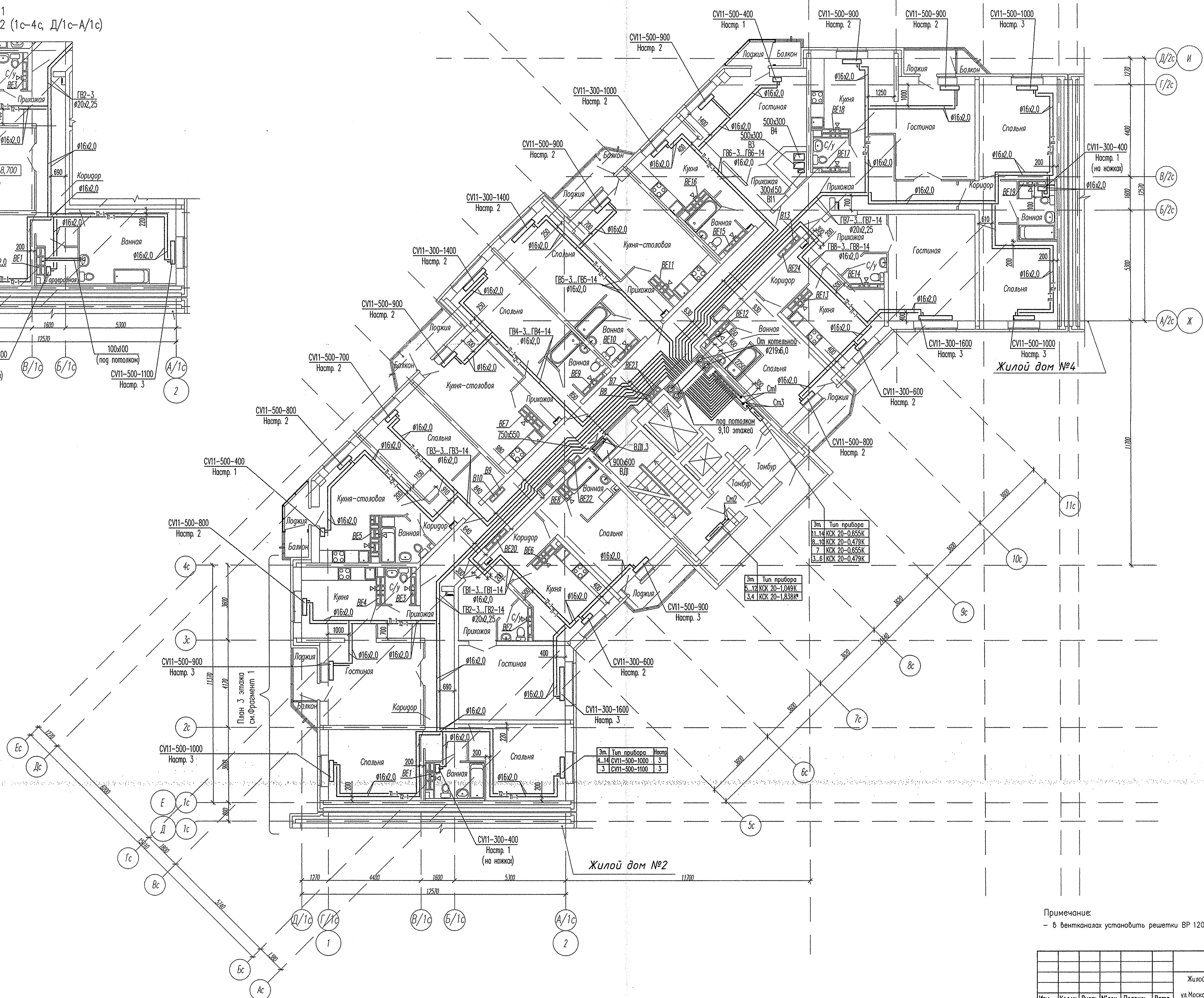
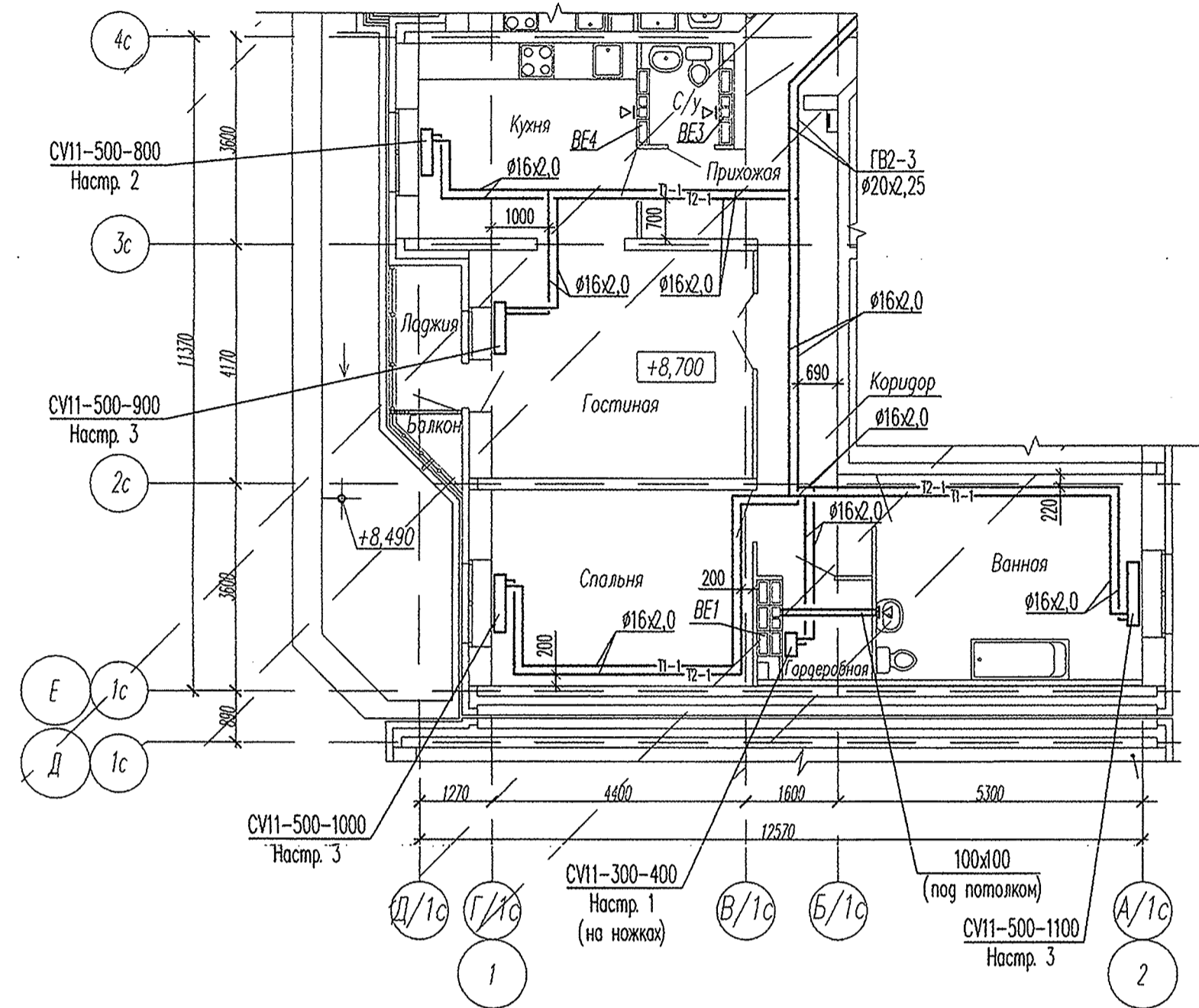


СОГЛАСОВАНО  
 Имя, И. подл. Подпись и дата  
 Взам. инв. №

АП2-53-05-0В					
Жилой комплекс со встроенно-пристроенными объектами общественного назначения и подземной отоплительной в квартале ул.Московская-Островского-Абазовского в Ленинском районе г.Екатеринбурга					
Имя	Кол-во	Лист	№ док.	Подпись	Дата
Гл. спец.	Ашхамин				07.14.
Н. контр.	Рыжкова				07.14.
Проверил	Ашхамин				07.14.
Разработал	Явтукин				07.14.
Жилой дом №5 с магазином			Страница	Лист	Листов
План 2 этажа			Р	5	340
Отопление и кондиционирование			"Корпорация "Атомстройкомплекс"		

План 3..14 этажей

Фрагмент 1  
План 3 этажа в осях 1-2 (1с-4с, Д/1с-А/1с)



Эт. Тип прибора

1.14 КСХ 20-0,655К	3
7.18 КСХ 20-0,479К	3
3.61 КСХ 20-0,479К	3

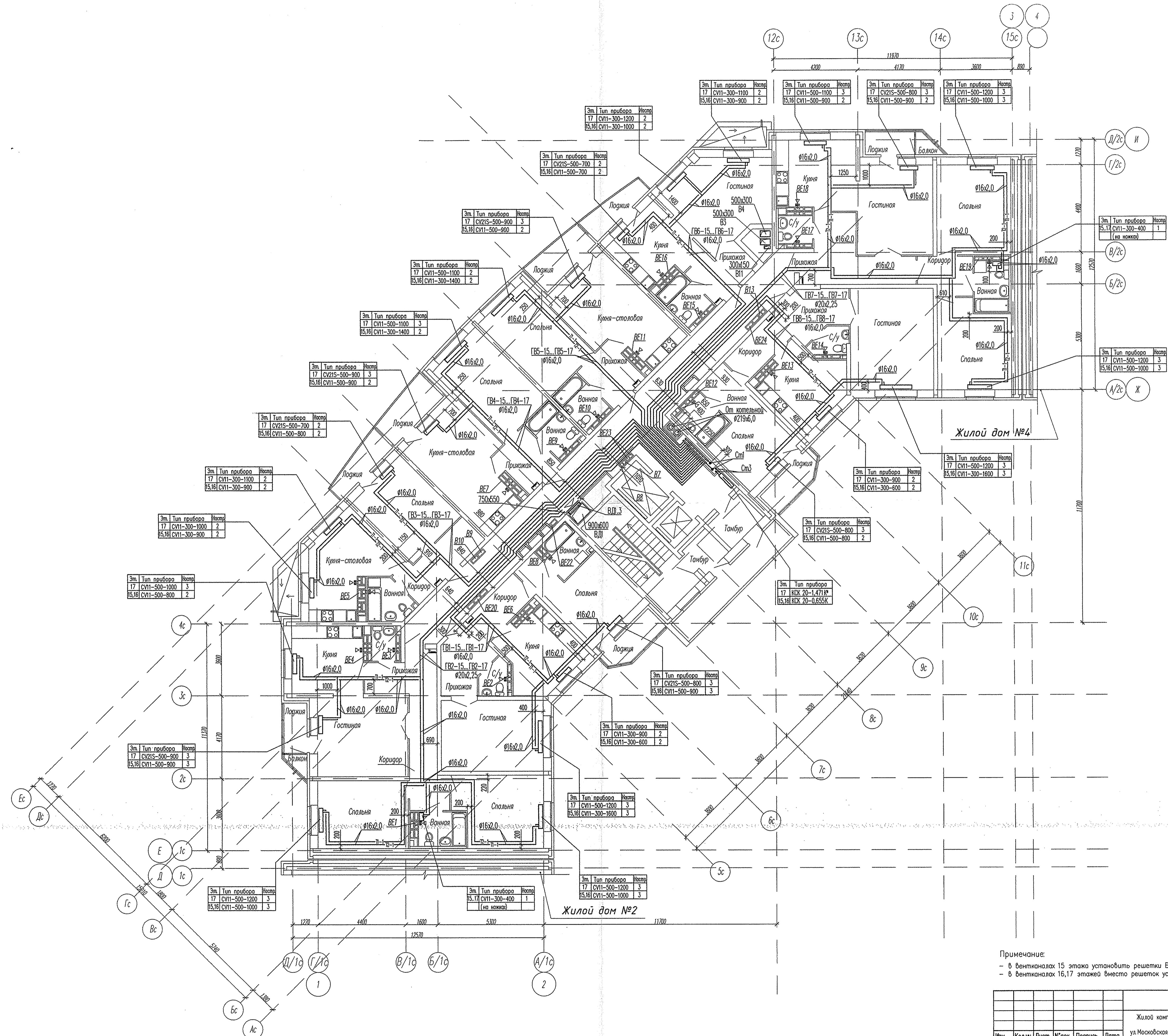
Эт. Тип прибора

4.14 СВ11-500-1000	3
3.1 СВ11-500-1100	3

Примечание:  
- в вентканалах установить решетки ВР 120x200(н).

СОГЛАСОВАНО  
Инв. № подл. Подпись и дата  
Взак. инв. №

АПВ2-53-05-0В				
Жилой комплекс со встроенно-пристроенными объектами общественного назначения и подземной парковкой в квартале ул. Московская-Стрелковая-Айвазовского в Ленинском районе г. Екатеринбурга				
Изм.	Код уч.	Лист	№ док.	Подпись
Гл. спец.	Ашишкин			07.14.
Н. контр.	Рыжкова			07.14.
Проверил	Ашишкин			07.14.
Разработал	Явуткин			07.14.
Жилой дом №5 с магазином			Стация	Лист
			Р	7
План 3..14 этажей			340 "Корпорация "Атомстройкомплекс"	



Примечание:  
 - в вентканалах 15 этажа установить решетки ВР 120x200(н);  
 - в вентканалах 16,17 этажей вместо решеток установить битовые вентиляторы В12.

СОГ. ЛАСОВИЧО  
 Инв. N подкл. Подпись и дата. Взам. инв. N

АПУ2-53-05-0В						
Жилой комплекс со встроенно-пристроенными объектами общественного назначения и подземной автостоянкой в х.кв.районе ул.Московская-Остробского-Абазовского в Ленинском районе г.Екатеринбурга						
Изм.	Кол.уч.	Лист	N'док.	Подпись		
Гл. спец.	Ашмкин	07.14.				
Н. контр.	Ряжкова	07.14.				
Проверил	Ашмкин	07.14.				
Разработал	Яушкин	07.14.				
Жилой дом N5 с магазином				Стация	Лист	Листов
				Р	8	
План 15..17 этажей				340		
				"Корпорация "Атомстройкомплекс"		